



- KWK / Fernwärme / Heizungsbau
- E-Technik / Automatisierung
- BHKW-Wartung
- Gülletechnik

Elektrotechnik und Automatisierung

Die bwe freut sich, Ihnen unseren Geschäftsbereich Elektrotechnik und Automatisierung vorstellen zu können.

Wir bieten umfangreiche Leistungen im Bereich Elektrotechnik, Automatisierung sowie Energiemanagement an:

- Planung und Konzeptionierung von Neuanlagen inkl. Schaltplanerstellung
- Wartung und Prüfung elektrischer Anlagen nach VDE 0105
- Anlagenbeleuchtung und Kameraüberwachung
- Blindleistungskompensation
- Baubegleitung Bereich E-Technik: Kontrolle, Vorgaben, Abnahme
- E-Installation / Smart Home
- Lichtwellenleitertechnik
- Photovoltaik

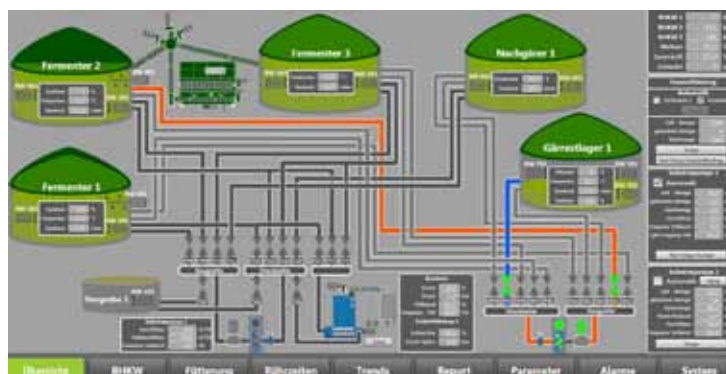


KONTAKT:
 Jörn Otten
 Tel.: 04491/93800-312
 joern.otten@bwe-energie.de

- KWK / Fernwärme / Heizungsbau
- E-Technik / Automatisierung
- BHKW-Wartung
- Gülletechnik

Programmierung und Automatisierung:

- Programmierungen aller neuen Anlagen nach IEC 61 131-3
- Visualisierung mittels Internet - voller Anlagenzugriff, überall wo eine Internetverbindung verfügbar ist
- Anlagenretrofit: Um- und Neubau der Anlagensteuerung inkl. Programmierung und Visualisierung
- Optimierung bestehender Steuerungen
- Energieeffizienzmaßnahmen
- Energiemanagementsystem
- Fernwartung



***Können wir Ihnen helfen?
 Sprechen Sie uns einfach an!***