



- KWK / Fernwärme / Heizungsbau
- E-Technik / Automatisierung
- BHKW-Wartung
- Biogastechnik

Optimieren Sie Ihre Wirtschaftlichkeit mit unserer **bwe-Gaskamera-Untersuchung**

und erkennen Sie Leckagen frühzeitig!

Leckagen bedeuten für den Biogasanlagenbetreiber nicht nur einen **erhöhten Substrataufwand**, dadurch **verbundene Mehrkosten** und die **Senkung der Rentabilität** der Anlage, sondern durch den unkontrollierten Ausstrom von Biogas vor allem ein **erhöhtes Sicherheitsrisiko** für Mensch und Umwelt.

Trotz fachgerechter Errichtung kommt es z. B. durch **altersbedingten Verschleiß** zu kleineren und **größeren Leckagen** an der BGA.

Die Wirtschaftlichkeit und Sicherheit werden durch eine unentdeckte Leckage entschieden verringert.



Folgende Gase werden durch die Kamera erkannt:

Benzol	MEK	Butan
Ethanol	MIBK	Ethan
Ethylbenzol	Oktan	Methan
Heptan	Pentan	Propan
Hexan	1-Pentan	Ethylen
Isopren	Toluen	Propylen
Methanol	Xylen	

KONTAKT:
Matthias von der Heide
Tel.: 04491/93800-204
 matthias.vonderheide@bwe-energie.de

- KWK / Fernwärme / Heizungsbau
- E-Technik / Automatisierung
- BHKW-Wartung
- Biogastechnik

Folgende Komponenten einer BGA sollten untersucht werden:

- Fermenter inkl. Behälterdach
 - Nachgärer
 - Gärrestlager / Endlager
 - Gesamte oberirdische Gasregelstrecke und Verbindungsleitungen
 - Kondensatschacht
 - Biogasaufbereitung
 - BHKW
- Ggf. Gaseinspeisung und Gasaufbereitung

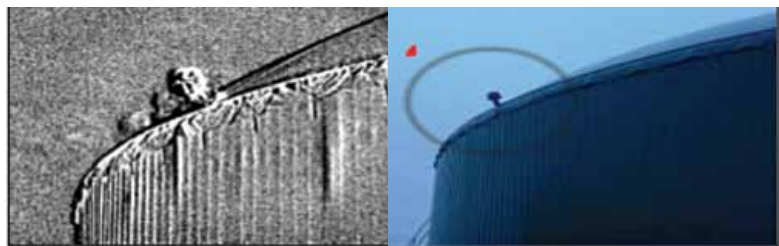


Abb. 1: Gasleckage im Behälterdach Doppelmembransystem (Gaskamera)

Vorteile für BGA-Betreiber:

- Verlustminimierung
- Steigerung der Wirtschaftlichkeit
- Senkung der Instandhaltungskosten durch gezielte Reparatur
- Dokumentation gegenüber Versicherungen und Behörden
- Vermeidung der Geruchsquellen zur Steigerung der Anlagenakzeptanz

Sprechen Sie uns einfach an!